



Bijlage 1. Triagestandaard ebola voor huisartsen, ambulancezorg en SEH

1 september 2014

Dit triageprotocol is ontwikkeld door het RIVM, het Nederlands Huisarts Genootschap (NHG) en AmbulanceZorg Nederland voor telefonische en fysieke triage door de huisarts, ambulancemedewerkers en hulpverleners werkzaam op de spoedeisende hulp. De standaard sluit aan bij de Nederlandse Triagestandaard.

Bij voorkeur vindt de triage telefonisch plaats en wordt er laagdrempelig overlegd met een internist-infectioloog, arts-microbioloog of GGD-arts infectieziektebestrijding wanneer er een verdenking op een ebola-infectie ontstaat. Hierover worden regionale afspraken gemaakt. De GGD in uw regio kan u vertellen met wie u kunt overleggen wanneer u denkt aan een ebola-infectie bij een patiënt (www.ggd.nl).

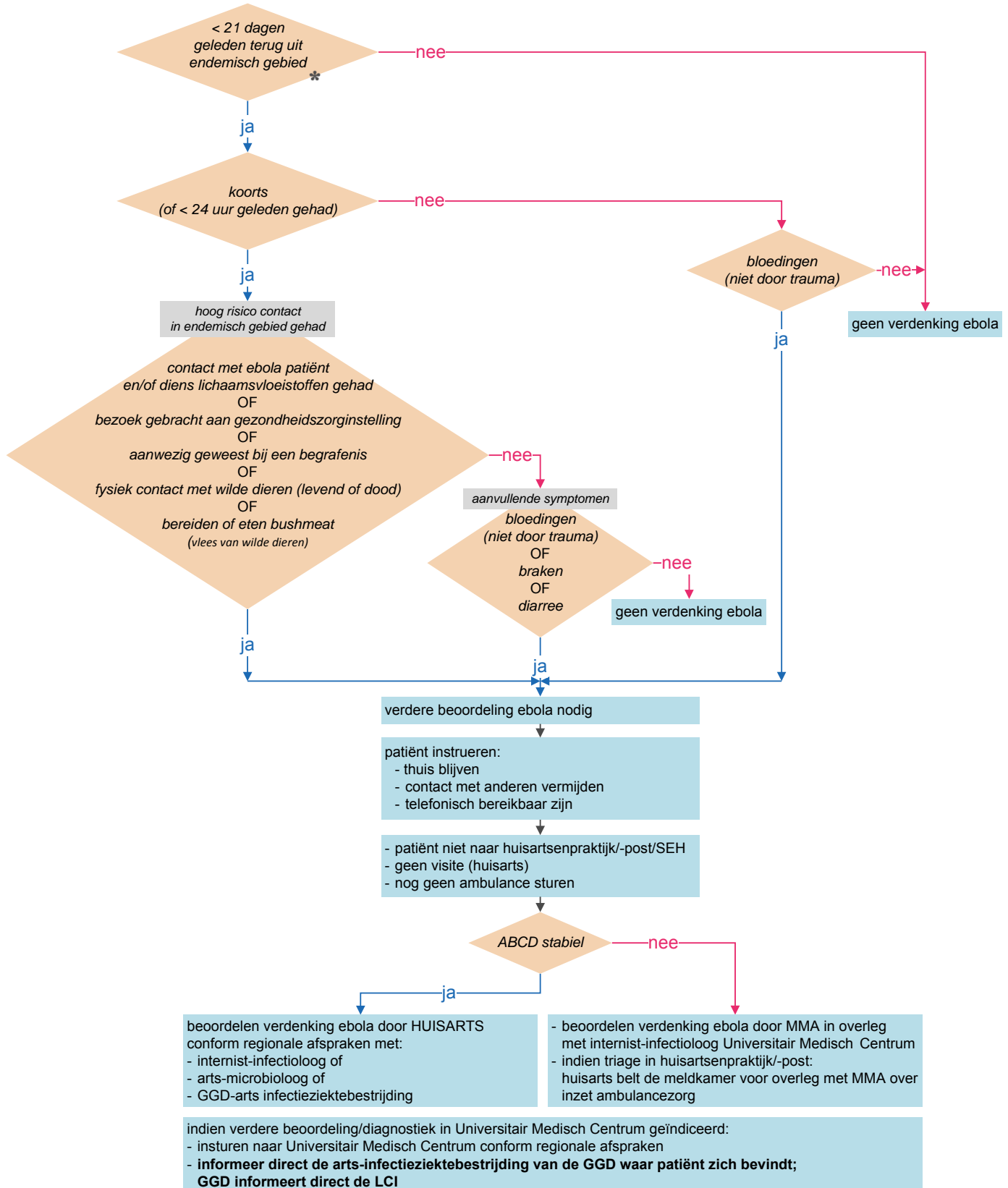
De standaard bestaat uit vier delen:

- Ebola - telefonische triage ambulance-/huisartsenzorg
- Ebola - fysieke triage ambulancezorg
- Ebola - fysieke triage huisartsenzorg
- Ebola - fysieke triage SEH

Ebola

telefonische triage ambulance-/huisartsenzorg

(algehele malaise/braken/buikpijn/diarree/hoofdpijn/koorts)

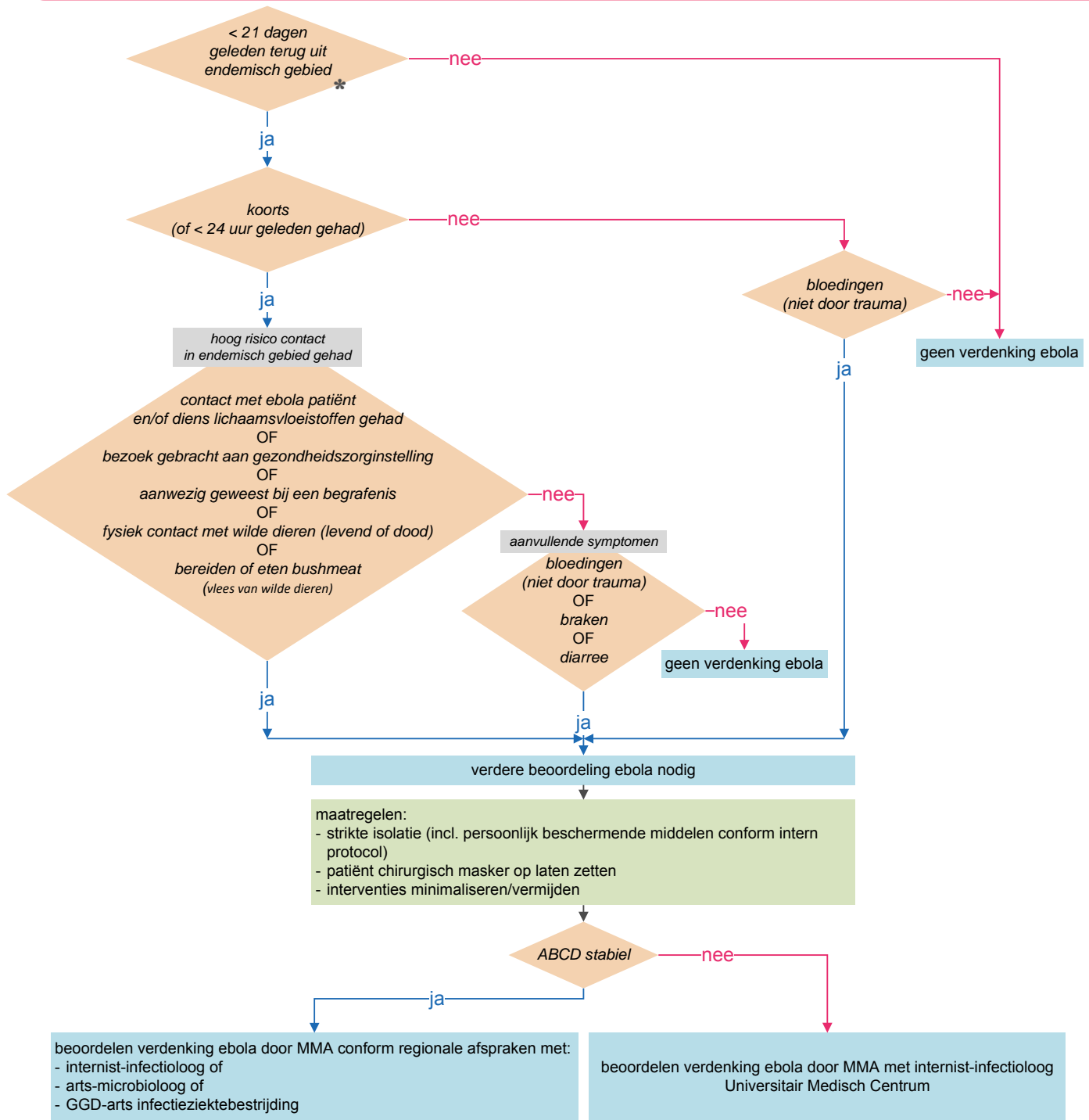


* - 1 september 2014: Sierra Leone, Liberia, Guinee, Lagos (Nigeria), Boende (Congo)
- voor actueel overzicht zie www.rivm.nl/ebola

Ebola

fysieke triage ambulancezorg

(algehele malaise/braken/buikpijn/diarree/hoofdpijn/koorts)



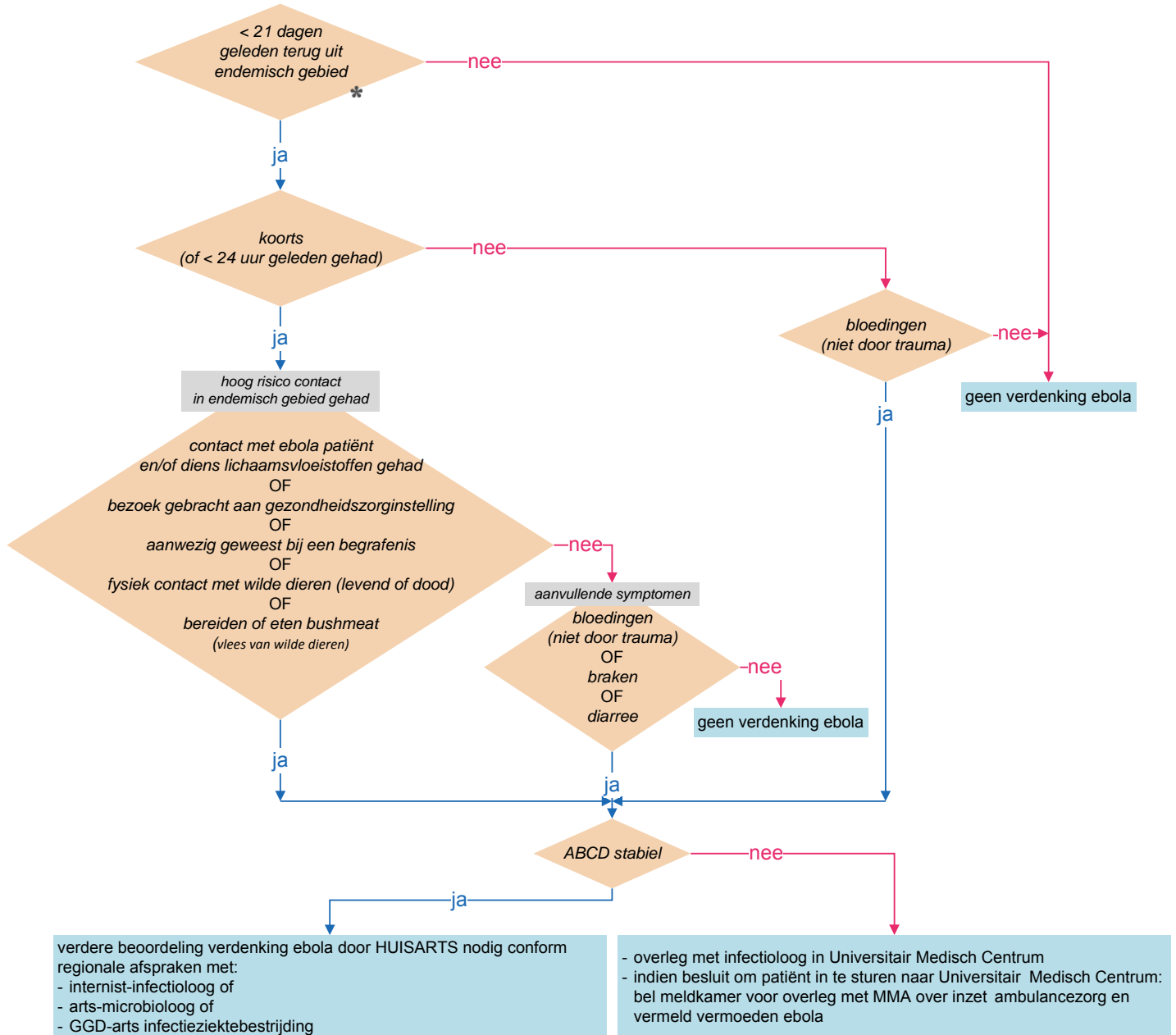
indien verdere beoordeling/diagnostiek in Universitair Medisch Centrum geïndiceerd:
 - insturen naar Universitair Medisch Centrum conform regionale afspraken
 - **informeer direct de arts-infectieziektebestrijding van de GGD waar patiënt zich bevindt;**
GGD informeert direct de LCI

* - 1 september 2014: Sierra Leone, Liberia, Guinee, Lagos (Nigeria), Boende (Congo)
 - voor actueel overzicht zie www.rivm.nl/ebola

Ebola

fysieke triage huisartsenzorg

(algehele malaise/braken/buikpijn/diarree/hoofdpijn/koorts)



maatregelen:

- afstand tot patiënt houden (> 1 meter)
- patiënt in aparte ruimte zetten
- patiënt chirurgisch masker op laten zetten
- interventies minimaliseren/vermijden
- indien afstand tot patiënt < 1 meter en/of fysiek contact met patiënt onvermijdbaar: draag minimaal een (afsluitende) bril, mond-/neusmasker en handschoenen

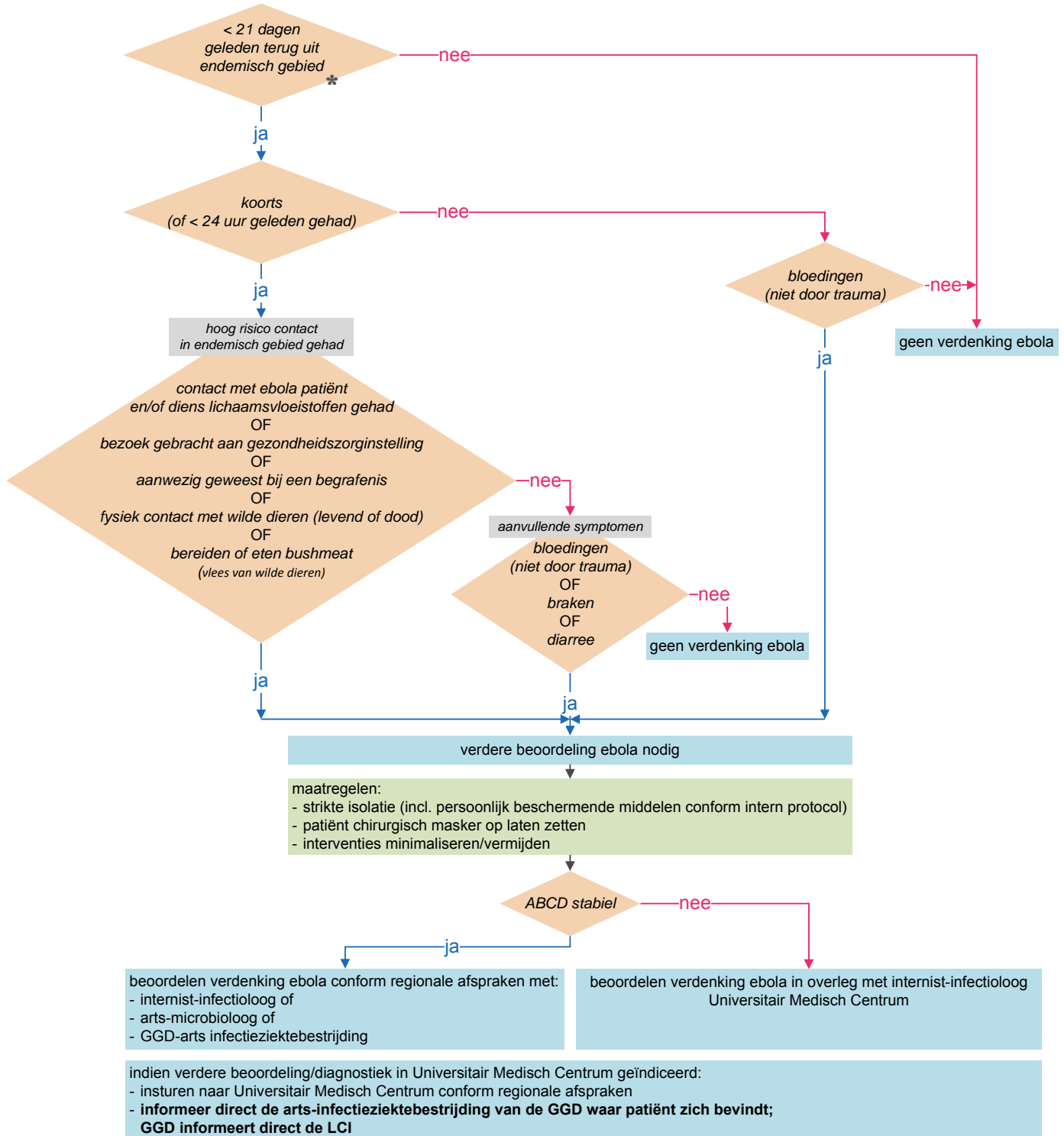
indien verdere beoordeling/diagnostiek in Universitair Medisch Centrum geïndiceerd:

- insturen naar Universitair Medisch Centrum conform regionale afspraken
- **informeer direct de arts-infectieziektebestrijding van de GGD waar patiënt zich bevindt; GGD informeert direct de LCI**

* - 1 september 2014: Sierra Leone, Liberia, Guinee, Lagos (Nigeria), Boende (Congo)
- voor actueel overzicht zie www.rivm.nl/ebola

Ebola fysieke triage SEH

(algehele malaise/braken/buikpijn/diarree/hoofdpijn/koorts)



*
- 1 september 2014: Sierra Leone, Liberia, Guinee, Lagos (Nigeria), Boende (Congo)
- voor actueel overzicht zie www.rivm.nl/ebola